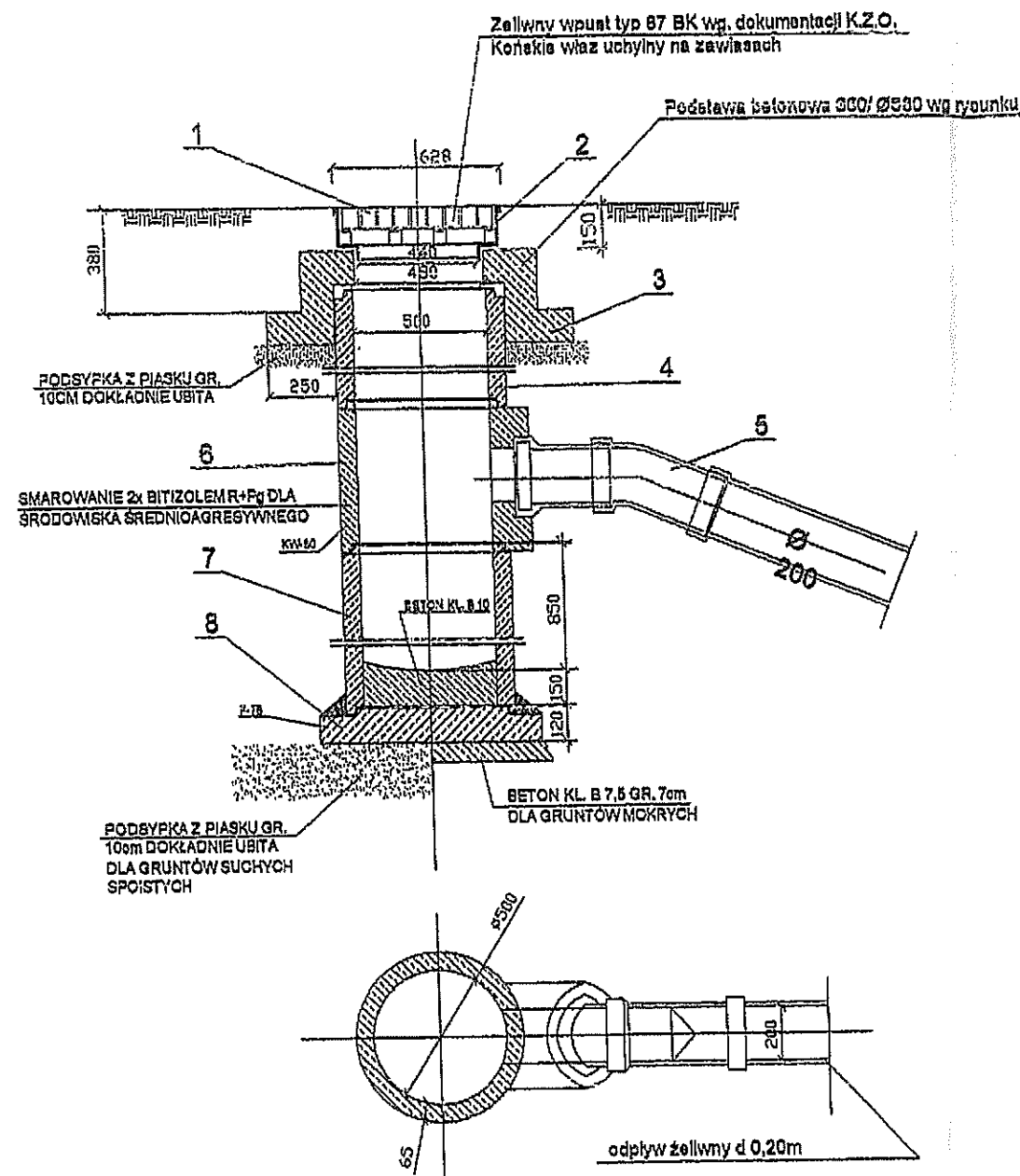


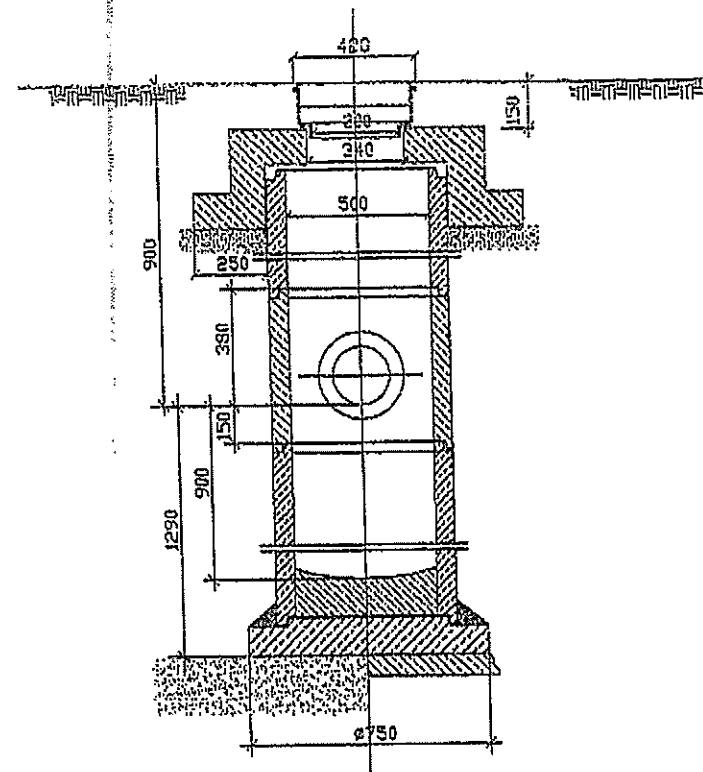
PRZĘKRÓJ "A - A"



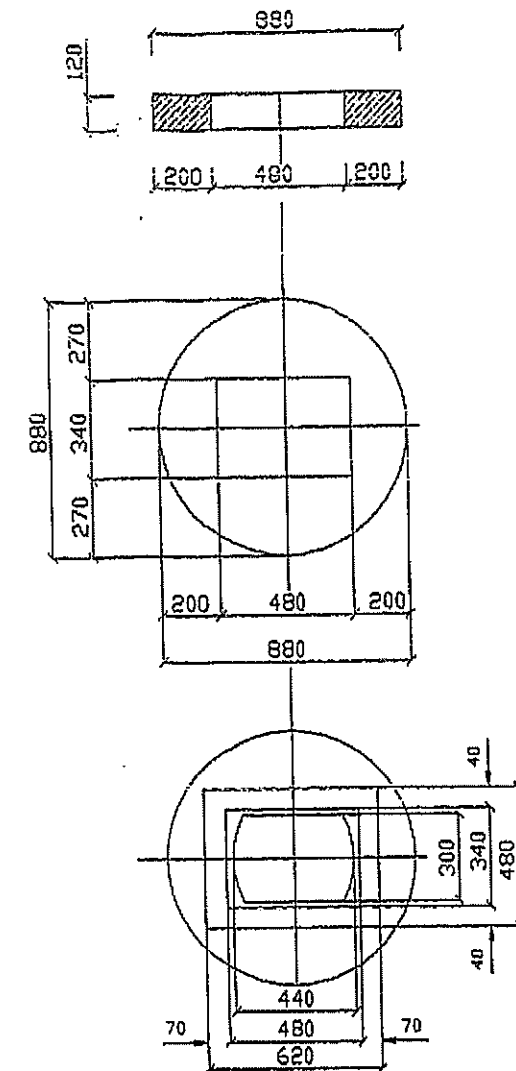
TYPOWA ULICZNA STUDZIENKA ŚCIEKOWA BETONOWA Ø500 BEZSYFONOWA

UWAGA: 1. Wymiary podano w mm
2. Dla przykanalików z PVC ze łukiem kamionkowym zamontować kształtkę przejściową KAM/PVC

PRZĘKRÓJ "B - B"



PODSTAWA BETONOWA Ø880 Z OTWOREM
340/480 mm Z BETONU KL. B 20



RZUT WPUSTU ULICZNEGO NA PODSTAWĘ
BETONOWĄ

- 1 - ruszt wpustu
- 2 - korpus wpustu
- 3 - pierścień odciążający PO-114p
- 4 - rura bez stopki Ø500 L=250
- 5 - kolano żel. < 22.5°
- 6 - krąg z wylotem KW - 50
- 7 - krąg betonowy Ø500
- 8 - płyta fundamentowa F-75

<p>"WODOCIĄGI I KANALIZACJA-ZGIERZ" Sp. z o.o. 95-100 ZGIERZ, ul. A. STRUGA 45</p>	<p>PB maj 2013</p>
<p>P.B. PRZEBUDOWY I ROZBUDOWY SIECI KANALIZACJI DESZCZOWEJ W UL. JAGIELŁY Z WŁĄCZENIEM W PROJ. ODEJŚCIE OD KAN. DESZCZ. W UL. ZAWISZY - NA DZ. NR EWID. 146 - OBRĘB 116 W ZGIERZU.</p>	<p>SKALA: ---</p>
<p>Schemat wpustu deszczowego Dn 500</p>	<p>NR.RYS. 15</p>
<p>Projektant: mgr inż. Karina Wietrzyk - upr. bud. LOD/0804/PWOS/07 Opracowanie: mgr inż. Małgorzata Dworaczek - upr. bud. 143/88/WŁ. mgr inż. Marcin Zieliński</p>	<p>Podpis <i>[Signature]</i></p>